



Laweta skręciana

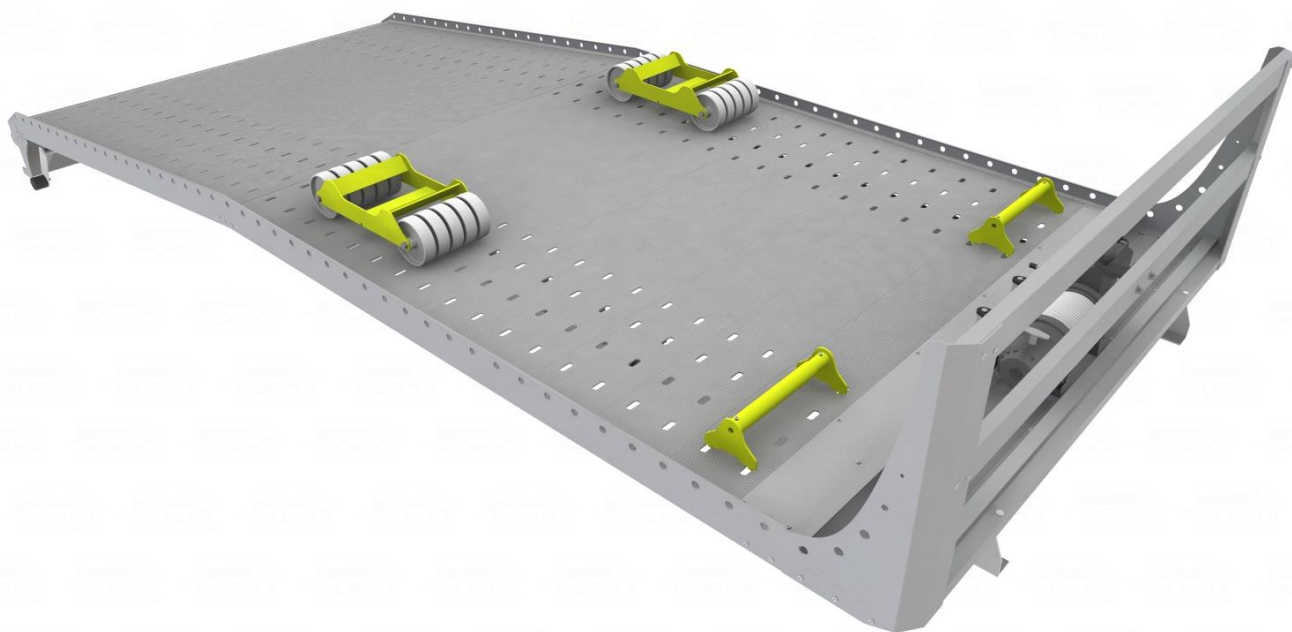
NOWOŚĆ
prosty montaż
bez spawania!!! 

Zaprojektowana do montażu na:

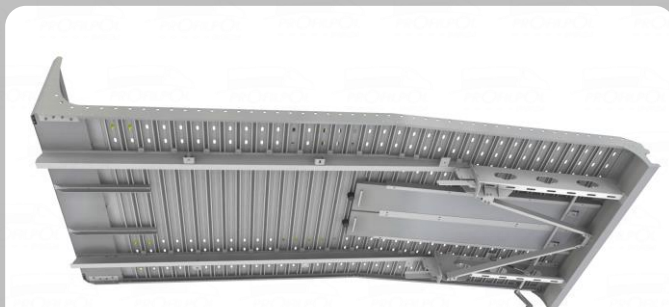
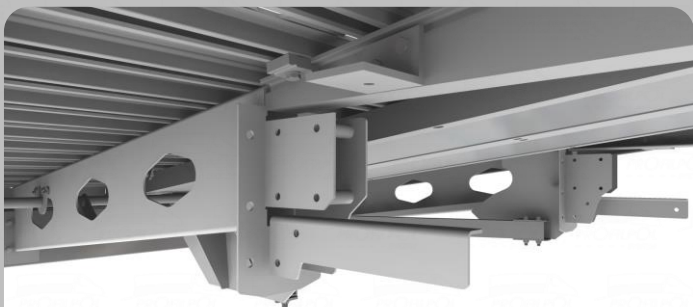
Fiat Ducato L3

Peugeot Boxer L3

Citroen Jumper L3

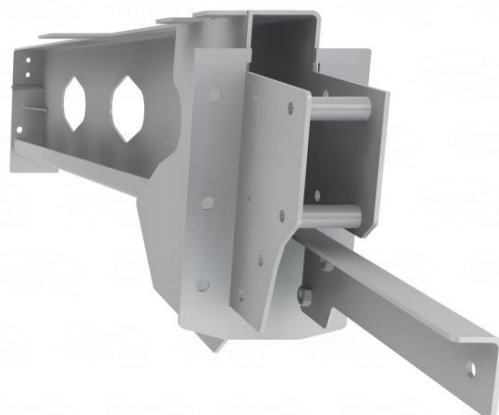
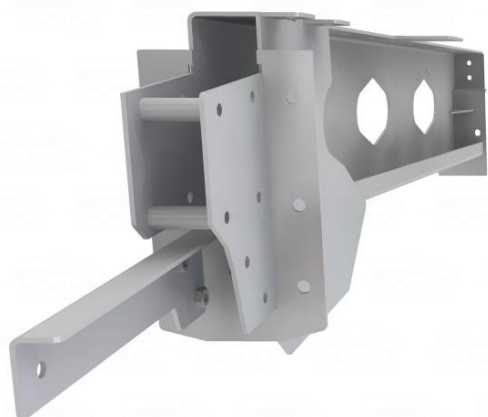


Kit zabudowy aluminiowej ze stalowym przedłużeniem ramy*





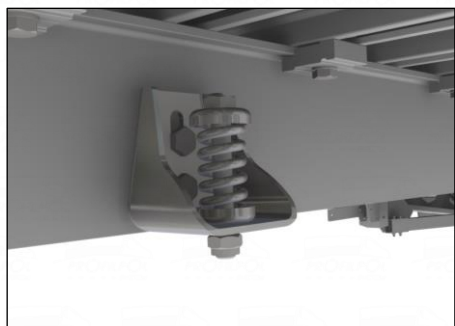
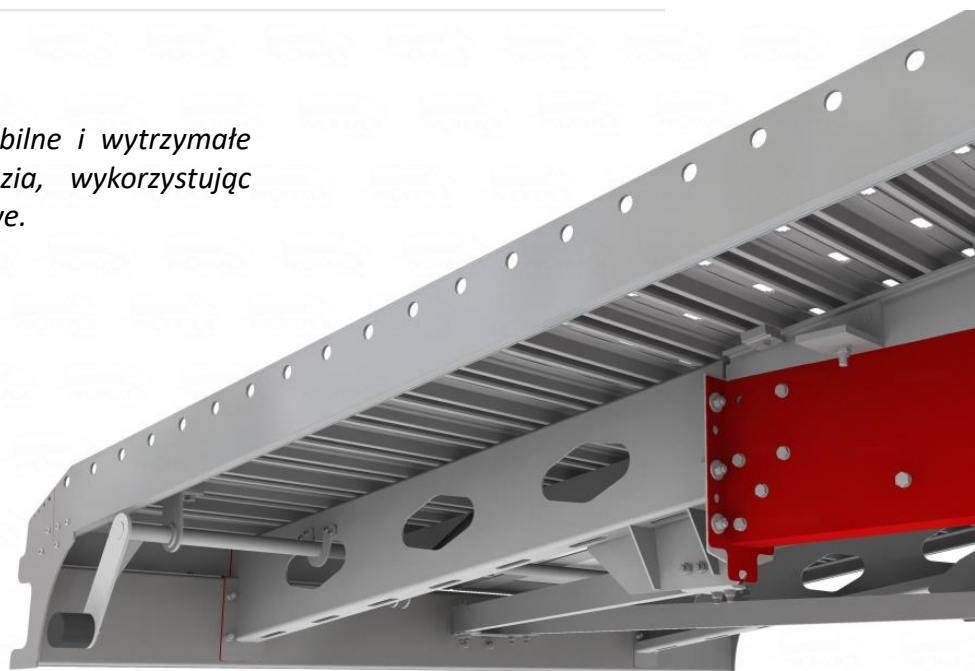
Skrojona
na miarę



Stalowe przedłużenie ramy skonstruowano specjalnie dla samochodów Fiat Ducato/Citroen Jumper/Peugeot Boxer.

Idealnie dopasowana

Takie rozwiązanie zapewnia stabilne i wytrzymałe mocowanie lawety do podwozia, wykorzystując tylko fabryczne punkty montażowe.



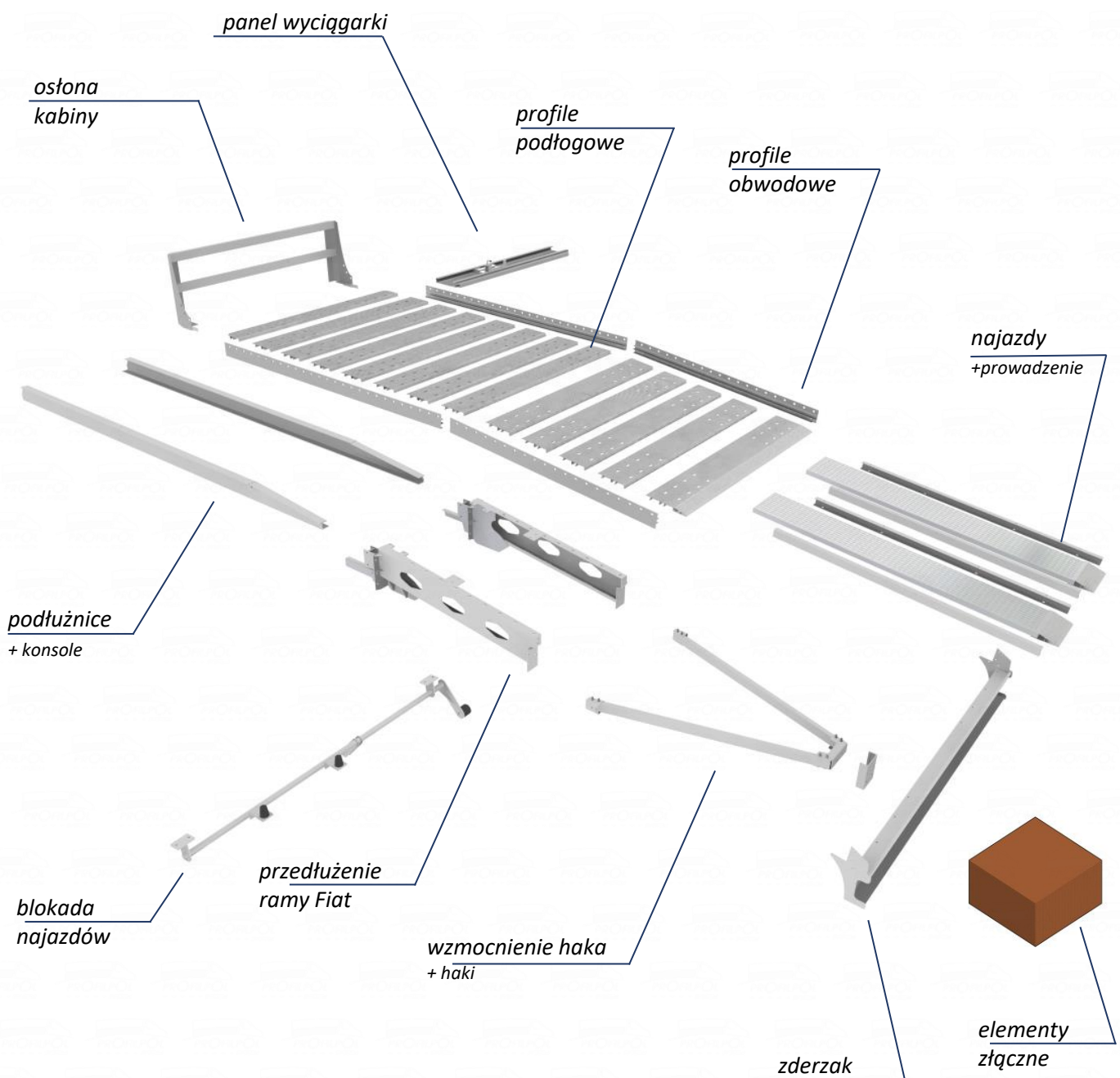
Konsole montażowe, sprężyny oraz śruby w zestawie.
Podłużnice przycięte pod wymiar podwozia w wersji L3.

Wszystko w komplecie

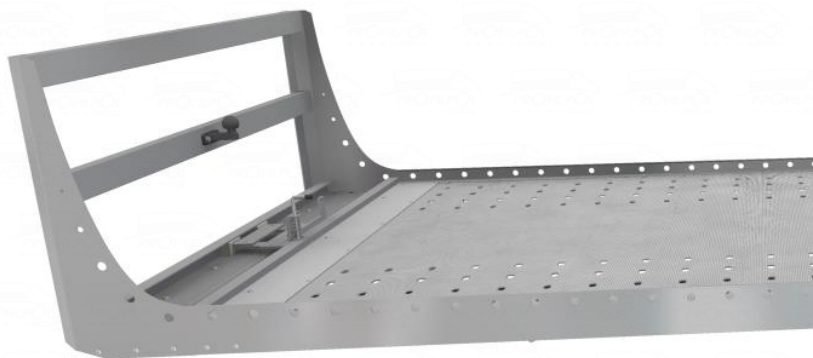
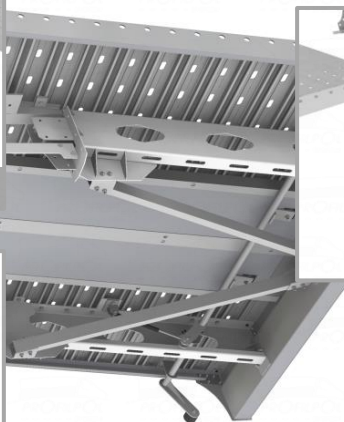
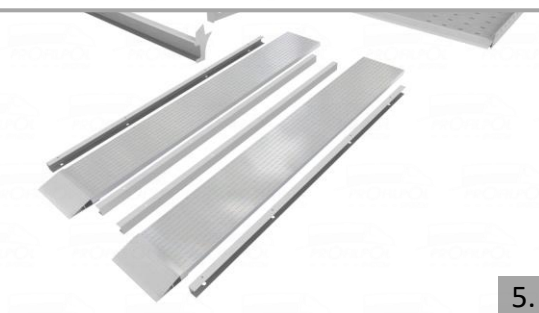
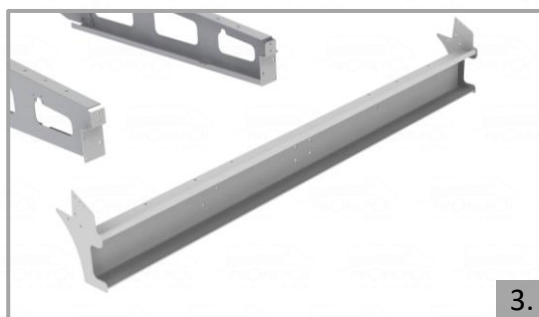
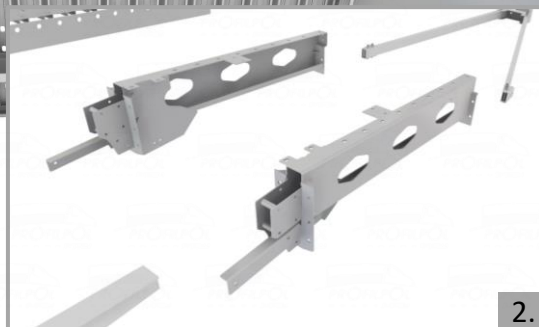
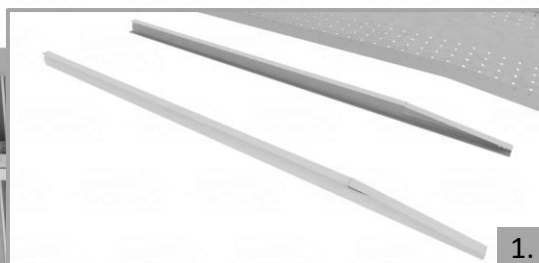
- ✓ wszystkie elementy w zestawie
- ✓ podzespoły fabrycznie spawane
- ✓ prosty montaż bez dodatkowego spawania



ZERO spawania

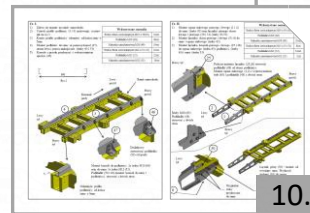
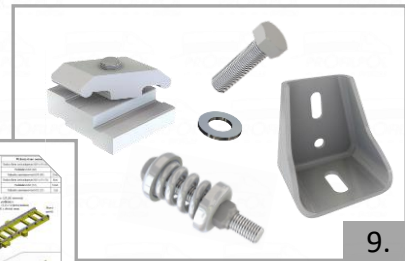
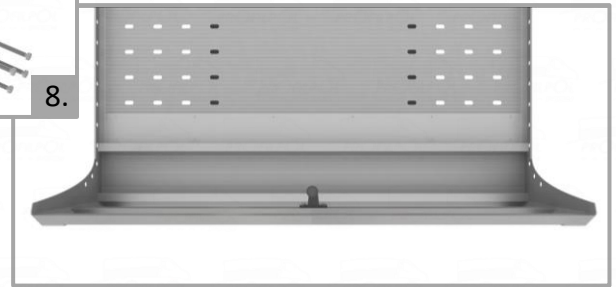
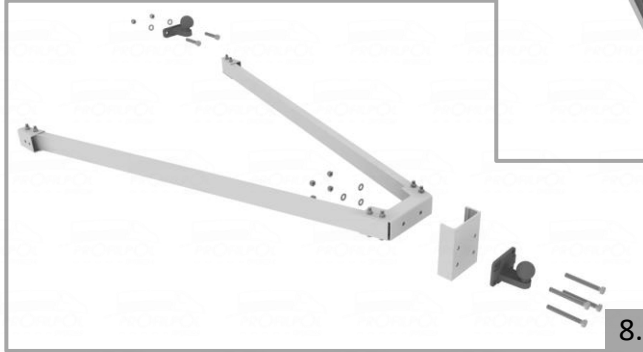
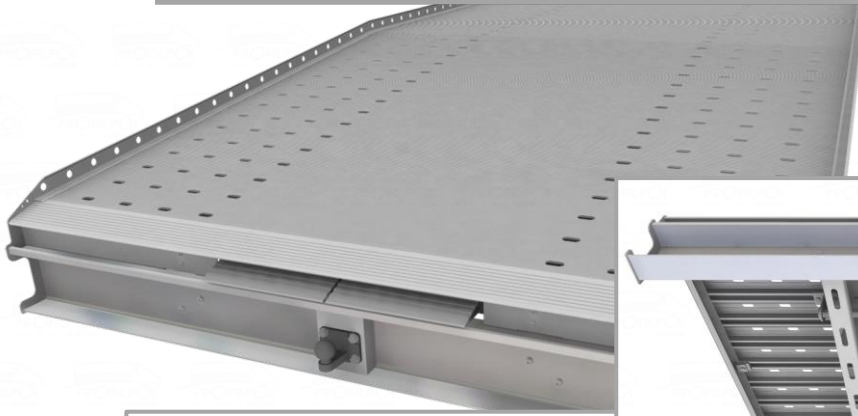


Łatwy montaż



1. Podłużnice ucięte na wymiar
 2. Przedłużenie ramy dedykowane do podwozia
 3. Fabrycznie zespawany zespół zderzaka z blachami bocznymi
 4. Złożona blokada najazdu
 5. Kompletny najazd z systemem prowadzenia
 6. Zestaw osłony kabiny
 7. Łoże przesuwnej wciągarki
 8. Zestaw montażowy haków holowniczych (opcja)
- W zestawie dajemy również:**
9. Konsole, zworki oraz śruby
 10. Instrukcję montażu



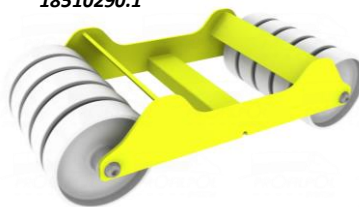


9.

10.

Akcesoria dodatkowe

Wózek serwisowy- koła poliamidowe
18510290.1



Wózek serwisowy
- koła gumowe
18510290.2



Wciągarka 5,5T

Blokada dojazdowa – klin
18kl125



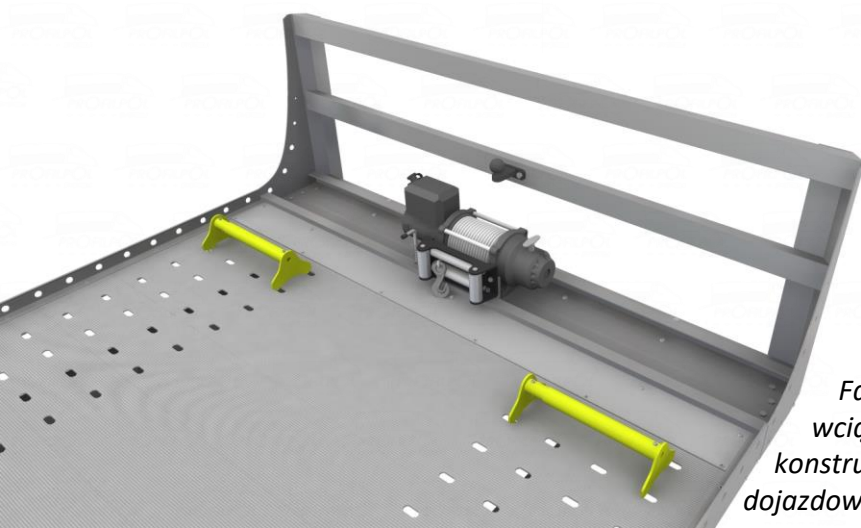
**Łatwa i bezpieczna
codzienna eksploatacja**



Centralna blokada najazdów wspomagana siłownikiem gazowym

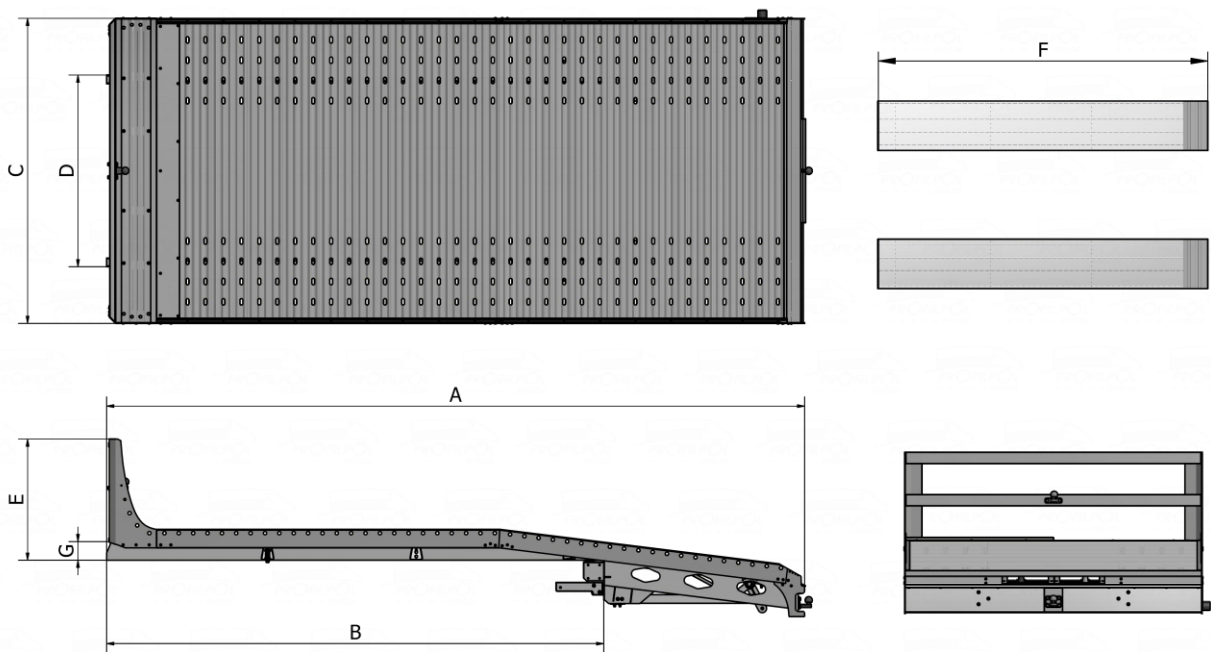


Lekkie najazdy aluminiowe (19,6 kg) o zwiększonej nośności zapewniają wysoki komfort codziennej obsługi.



Pracuj bezpiecznie z **wciągarką przesuwną**. Fabrycznie przygotowane łożo pod przesuwną wciągarkę eliminuje konieczność ingerencji w konstrukcję zabudowy. Zastosowanie żółtych blokad dojazdowych chroni przed przypadkowym uderzeniem.

Dane techniczne



Model nadwozia

Fiat Ducato L3, Citroen Jumper L3, Peugeot Boxer L3

Model zabudowy

z przesuwным łóżem wciągarki

Nr katalogowy

18LF21004850.1.1

Długość zabudowy	A	4860 mm
Długość ramy	B	3460 mm
Szerokość zabudowy	C	2110 mm
Rozstaw podłużnic (po zewnętrznej)	D	1325 mm
Wysokość osłony kabiny*	E	837 mm
Długość najazdów	F	2350 mm
Wysokość podłużnicy	G	130 mm
Masa zabudowy *	kg	339kg

* Masa w wyposażeniu standardowym

Zabudowa sprzedawana w kicie do samodzielnego montażu. Składa się z profili przyciętych na wymiar oraz fabrycznie przygotowanych części. Montaż odbywa się za pomocą śrub według dołączonej instrukcji.



PROFILPOL
SYSTEM

 www.profilpolsystem.pl

 sprzedaz@profilpolsystem.pl



OLEŚNO
ul. Częstochowska 20
46-300 Olesno



+48 883 335 994